

# SENDA II

ESTEPONA | COSTA DEL SOL

## C3B

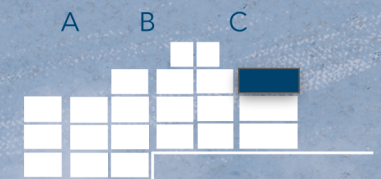
Manzana M3 \_ Sector SURO R6 "Juan Benítez"  
Estepona (Málaga)

### Superficies

SUPERFICIES CONSTRUIDAS		S/R.D.: 218/2005
Vivienda <small>(Incl. zonas comunes)</small>	104,00 m <sup>2</sup>	114,40 m <sup>2</sup>
Terrazas / Solarium	117,10 m <sup>2</sup>	
<b>Total</b> <small>(Vivienda + terrazas + zonas comunes)</small>	<b>221,10 m<sup>2</sup></b>	

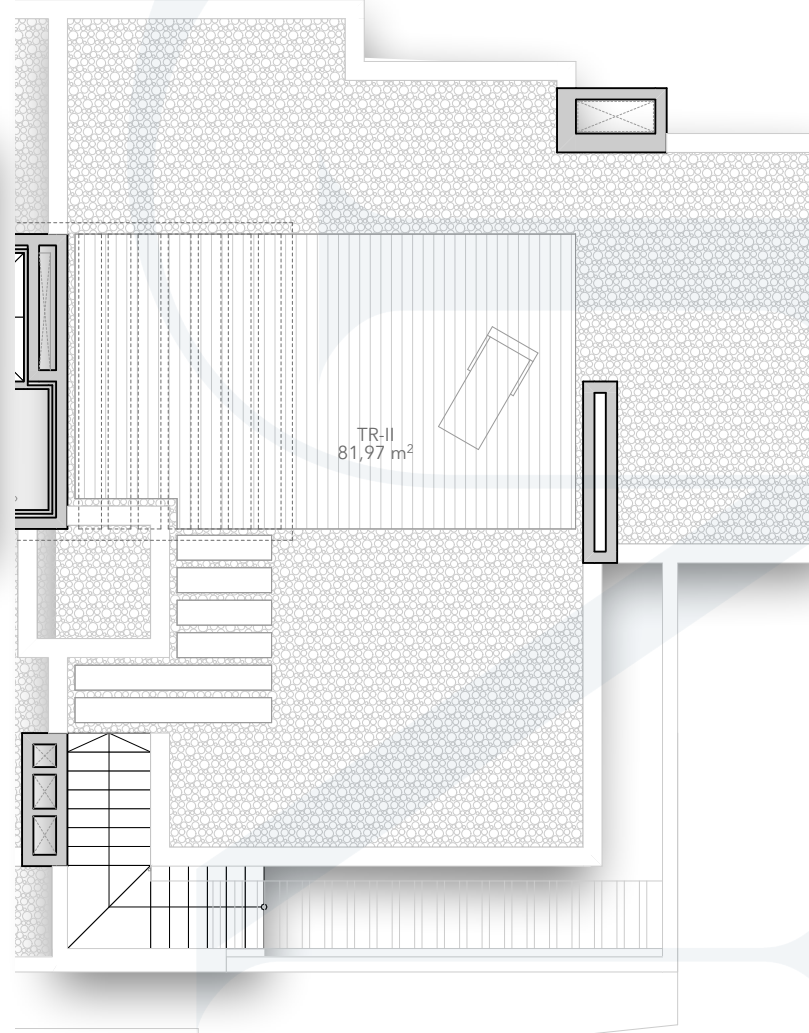
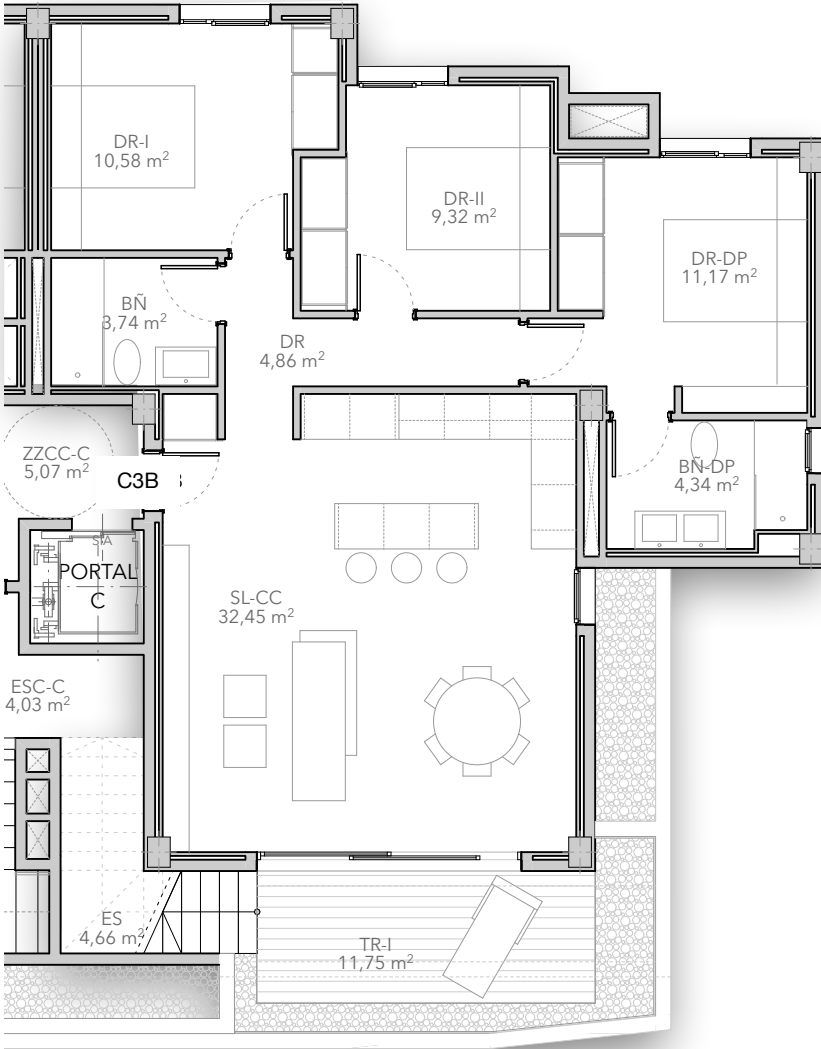
SUPERFICIES ÚTILES		S/R.D.: 218/2005
Vivienda	76,46 m <sup>2</sup>	84,11 m <sup>2</sup>
Terrazas / Solarium	98,38 m <sup>2</sup>	
<b>Total</b> <small>(Vivienda + terrazas + zonas comunes)</small>	<b>174,84 m<sup>2</sup></b>	

### Sección



Sección

### Planta



TR Terraza \_ SL-CC Salón-Cocina \_ LV Lavadero \_ DS Distribuidor \_ DP Dormitorio Principal \_ BP Baño Principal \_ DR I Dormitorio I \_ DR II Dormitorio II \_ BÑ Baño \_ JD Jardín

Imágenes no contractuales y meramente ilustrativas sujetas a modificaciones de orden técnico, jurídico o comercial de la dirección facultativa o autoridad competente. Las infografías de las fachadas, elementos comunes y restantes espacios son orientativos y podrán ser objeto de verificación en los proyectos técnicos. El mobiliario y el ajardinamiento de las infografías no están incluidos, y el equipamiento de las viviendas será el indicado en la correspondiente memoria de calidades. Toda la información y entrega de documentación se hará según lo establecido en el Real Decreto 515/1989 y demás normas que pudieran complementarlo ya sean de carácter estatal o autonómico.



**CABANILLAS**

REAL ESTATE  
desde 1952

www.senda2.com | +34 663 548 144

Promueve: Residencial Senda II, S.L.

MAYO26