

## C1A

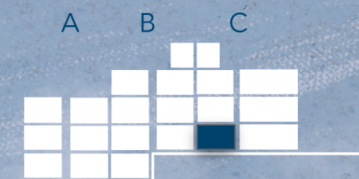
Manzana M3 \_ Sector SURO R6 "Juan Benítez"  
Estepona (Málaga)

### Superficies

SUPERFICIES CONSTRUIDAS		S/R.D.: 218/2005
Vivienda <small>(incl. zonas comunes)</small>	87,57 m <sup>2</sup>	96,33 m <sup>2</sup>
Terrazas / Solarium	11,37 m <sup>2</sup>	
<b>Total</b> <small>(Vivienda + terrazas + zonas comunes)</small>	<b>98,94 m<sup>2</sup></b>	

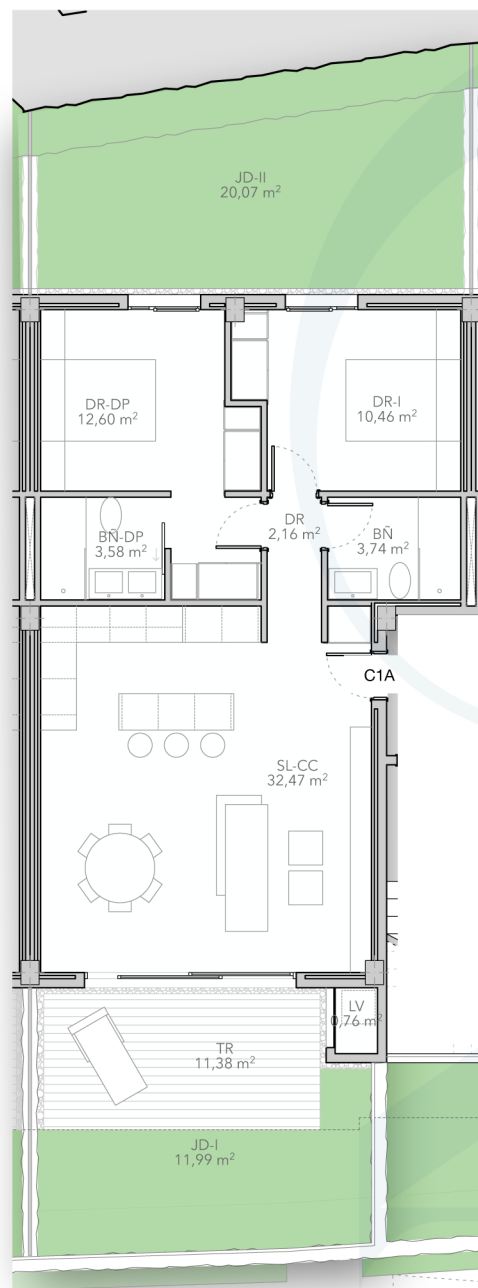
SUPERFICIES ÚTILES		S/R.D.: 218/2005
Vivienda	65,77 m <sup>2</sup>	72,35 m <sup>2</sup>
Terrazas / Solarium	11,38 m <sup>2</sup>	
<b>Total</b> <small>(Vivienda + terrazas + zonas comunes)</small>	<b>77,15 m<sup>2</sup></b>	

### Sección



Sección

### Planta



0 1 2 3 4

TR Terraza \_ SL-CC Salón-Cocina \_ LV Lavadero \_ DS Distribuidor \_ DP Dormitorio Principal \_ BP Baño Principal \_ DR I Dormitorio I \_ DR II Dormitorio II \_ BÑ Baño \_ JD Jardín

Imágenes no contractuales y meramente ilustrativas sujetas a modificaciones de orden técnico, jurídico o comercial de la dirección facultativa o autoridad competente. Las infografías de las fachadas, elementos comunes y restantes espacios son orientativos y podrán ser objeto de verificación en los proyectos técnicos. El mobiliario y el ajardinamiento de las infografías no están incluidos, y el equipamiento de las viviendas será el indicado en la correspondiente memoria de calidades. Toda la información y entrega de documentación se hará según lo establecido en el Real Decreto 515/1989 y demás normas que pudieran complementario ya sean de carácter estatal o autonómico.



**CABANILLAS**

REAL ESTATE  
desde 1952

www.senda2.com | +34 663 548 144

Promueve: Residencial Senda II, S.L.